

建替

空地対策

自宅併用

将来の収支計画はお考えですか!?

賃貸経営相談・完成見学会!!

グランメールシリーズ



グランメール
平岸3-1会場

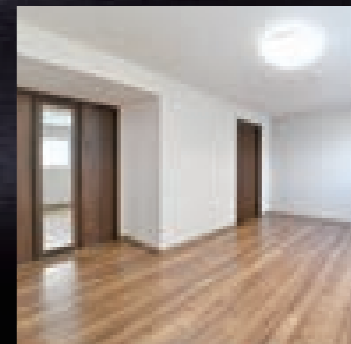
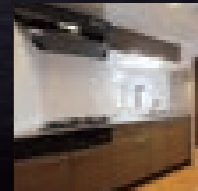
豊平区平岸3条1丁目1番21号

2/20^土・21^日

AM10:00~PM4:00

ご相談ください!
アパート経営プランを
ご提案を
させて頂き
ます。

1Fガレージ付!
1LDKタイプ



1LDK

ご来場プレゼント
ご来場の際、アンケートにご記入の方へお掃除ギフト7点セット又はワイヤレス充電器のいずれかをプレゼント!!

入居者同時募集中!! 1LDK 2月28日入居開始 家賃 53,000円~

地下鉄東豊線「学園前」駅 徒歩7分
|仲介手数料無料 | ペット可 | システムキッチン | インターネット無料(WiFi) | LED照明
|浴室TV | 宅配ボックス | 駐輪場 | エレベーター付

ハシローニココ
〈貸主代理〉賃貸事業部 TEL(011)846-2525
Eメールアドレス chintai@asahijyutaku.co.jp モバイルからはこちらで検索!!



ご安心ください 現地スタッフは1か月に2回PCR検査を定期的に実施しています。

- 新型コロナウイルス感染症拡大防止への対応
- マスクの着用
- 手指の消毒
- 定期的な換気
- 室内の消毒

お客さまとスタッフの安全を守り安心してご来場いただけるように上記の対策を行っております。お客さまにはご不便をおかけしますが、何卒ご理解・ご協力賜りますようお願い申し上げます。

ホームページ <https://www.asahijyutaku.co.jp/>
Eメール fudousan@asahijyutaku.co.jp

アサヒ住宅 検索



アサヒ住宅株式会社

〒003-0029 札幌市白石区平和通1丁目北1番地

資産運用部 (011) 866-7878

- 建設業知事許可(特-28)石第1513号
- 宅地建物取引業知事免許(石)第555号
- 一級建築士事務所知事登録(石)第1365号
- 賃貸住宅管理業者大臣登録(2)第585号
- 一般社団法人 全国住宅産業協会会員
- 公益社団法人 北海道宅地建物取引業協会会員
- 公益社団法人 全国賃貸住宅経営者協会連合会会員
- 公益財団法人 日本賃貸住宅管理協会会員
- 全国賃貸管理ビジネス協会会員